

Csúszógyűrűs tengelytömítés beépítése

Installation of a sliding ring axle seal

DIN 24960 szerint/According to DIN 24960

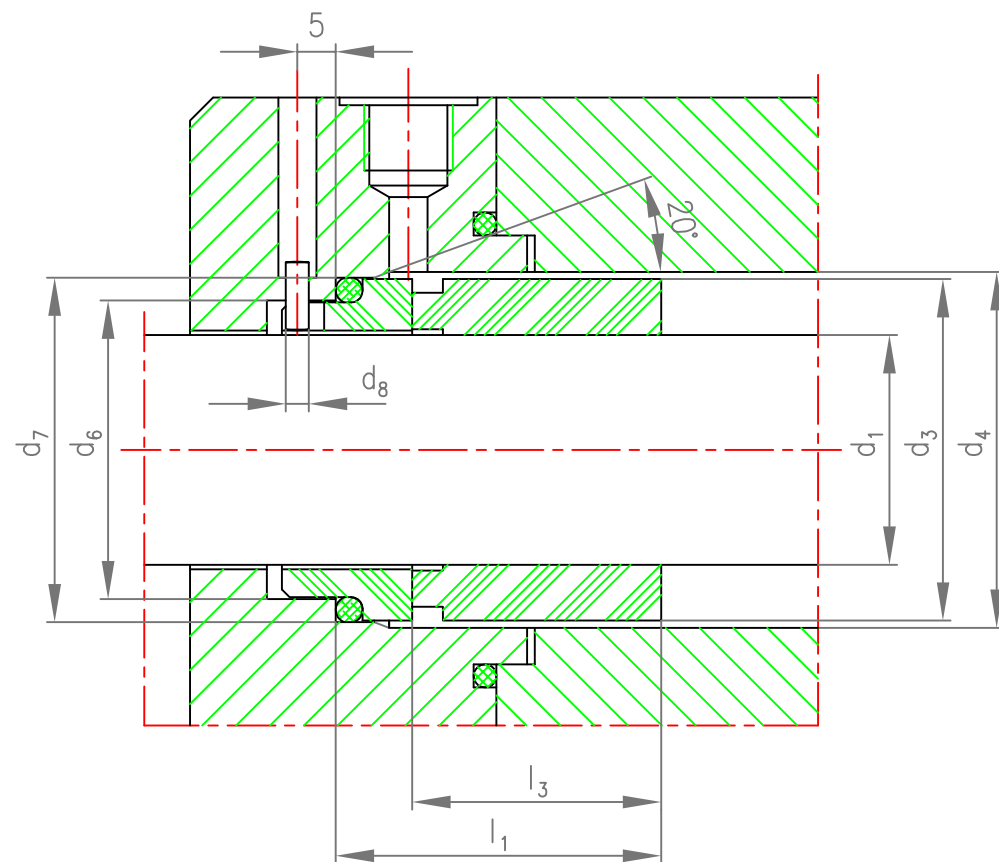
”U” nyomásra tehermentesítetlen

”U” without pressure load release

”K” rövid kialakítású változat

”K” short variant

d_1	d_3	d_4	d_6	d_7	d_8	l_1	l_3
16	26	28	23	27	3	35.0	26.5
19.5	34	36	29	35	3	37.5	27.5
20	34	36	29	35	3	37.5	27.5
22	36	38	31	37	3	37.5	27.5
24	38	40	33	39	3	40.0	30.0
25	40	41	34	40	3	40.0	30.0
28	41	44	37	43	3	42.5	32.5
30	44	46	39	45	3	42.5	32.5
32	46	48	42	48	3	42.5	32.5
35	49	51	44	50	3	42.5	32.5
38	54	58	49	56	4	45.0	34.0
45	61	65	56	63	4	45.0	34.0
70	90	95	83	92	4	60.0	45.0



1222 Budapest Nagytétényi út 96/A

levélcím/postal address:

1775 Budapest, Pf.: 111.

E-mail: hidro@hidro.hu

http://www.hidro.hu

központ/centre 424-6040

alkatrészszállítás/parts sales 424-6054

értékesítés/sales 424-6057

424-6058

Fax 227-0897

A közölt adatok tájékoztató jellegűek, a változtatás jogát fenntartjuk.

The information is only for reference, it is subject to alternation without notice.

HIDRO
MECHANIKA