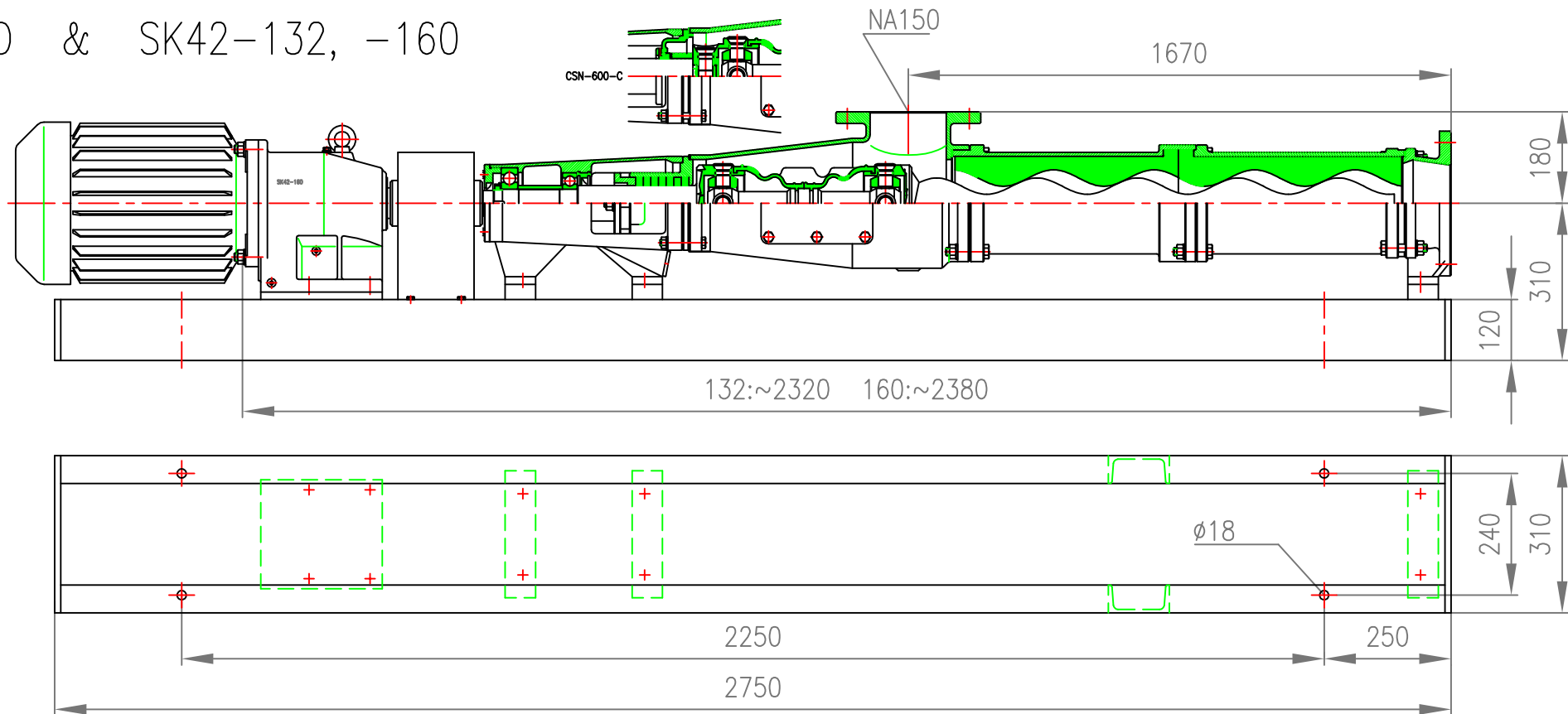


CSN-600-D & SK42-132, -160



Névl.ford./ Rated speed [1/min]	Térfogatáram/ Displacement [m ³ /h]	[l/min]
67	6,7	112
81	8,1	135
82	8,2	137
96	9,6	160
102	10,2	170
119	11,9	198
143	14,3	238
172	17,2	287
201	20,1	335
236	23,6	393

Motor telj./Engine power	7,5 11,0 15,0	[kW]
Névl. áram/Rated current	14,8 21,5 28,5	[A]
Min. üzemi nyomaték/Operating torque (Min.)	420	[Nm]
Tengelytömítés: Shaft seal:	ø70 5db 16x16 zsinóros tömszelencénél ø70 Din24960 csúszógyűrűs tömítésnél ø70 5pcs 16x16 synthetic yarn ø70 Din24960 Mechanical seal	
Max. emelőmagasság/Max. delivery head	10	[bar]
Max. rendszernyomás/System pressure	16	[bar]

Szívó- és nyomócsomók/Suction and discharge flanges: NA150 DIN2635

A közölt adatok tájékoztató jellegűek, a változtatás jogát fenntartjuk.

The information is only for reference, it is subject to alternation without notice.

1222 Budapest Nagytétényi út 96/A
 levélcím/postal address:
 1775 Budapest, Pf.: 111.
 E-mail: hidro@hidro.hu
<http://www.hidro.hu>
 központ/centre 424-6040
 alkatrész eladás/parts sales 424-6054
 értékesítés/sales 424-6057
 Fax 227-0897

HIDRO
MECHANIKA